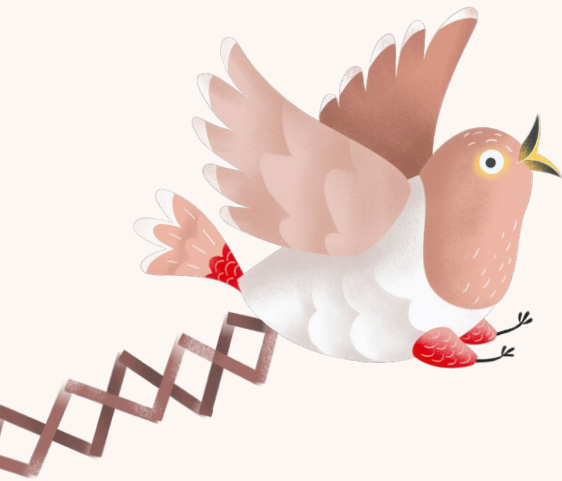




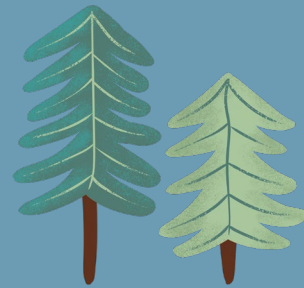
Unternehmens leitlinien



Wertschätzung

Wir erkennen und schätzen die Arbeit und Leistung jedes einzelnen Mitarbeitenden.

Wir begegnen uns offen, respektvoll und kommunizieren auf Augenhöhe.



Loyalität

Wir vertreten gemeinsam die Ziele und Werte des Unternehmens, sowohl unseren Mitarbeitenden als auch Dritten gegenüber und stehen zusammen für diese ein.



Ehrlichkeit

Ehrlichkeit ist die Basis unserer Zusammenarbeit, sichert unsere Glaubwürdigkeit, schafft Vertrauen und Akzeptanz. Wir machen uns gemeinsam stark für einen offenen und ehrlichen Umgang miteinander.



Kommunikation

Eine höfliche, transparente und zielgerichtete Kommunikation auf allen Ebenen sichert den Informationsfluss und bildet den Schlüssel für ein offenes Miteinander.



Selbstreflexion

Wir nehmen uns bewusst Zeit, unser Verhalten, unsere Entscheidungen und unsere Fähigkeiten auf persönlicher und fachlicher Ebene zu hinterfragen und ziehen daraus konstruktive Schlüsse.



Empathie

Wir begegnen uns respekt- und verständnisvoll, schenken uns gegenseitig ungeteilte Aufmerksamkeit und stehen jedem Menschen sowie jeder individuellen Sichtweise aufgeschlossen gegenüber.



Kreativität und Innovation

Wir schaffen Freiräume für Kreativität, unterstützen Eigeninitiative und Veränderungsbereitschaft. Wir leben eine Innovationskultur vor, in der wir stets offen für neue Ideen sind.

