

Von hier aus geht es über die Überquerungshilfe (Vorsicht hier überqueren wir eine größere Straße) in das Hinterdorf.

8. Auf dem Hinterdorfplatz steht ein Narrenbrunnen. Wie heißt die Narrenfigur darauf?
K HüRi **A** Stiegele-Chatz **P** Wilderer

Wir gehen weiter nach rechts, vorbei an der Kinderkrippe bis zur Fußgängerbrücke über die Schlücht und überqueren diese. Dann geht es rechts weiter bis zu einem kleinen Rastplatz.

9. Dort steht eine Tafel, auf welcher ein Künstler vorgestellt wird. Wie heißt dieser Ühlinger Künstler?
N Erich Rastätter **K** Karl Albicker
P Franz Josef Brecht

Wir gehen zurück zur Brücke und bleiben auf dem Weg, der uns an den Tennisplätzen und einem Spielplatz vorbei führt. Nach dem Kindergarten sehen wir links ein kleines Häuschen mit weißen Holztüren.

10. Wann wurde dieses Hüslü erbaut und was befand sich ursprünglich darin?
U 1937 Molkerei **S** 1970 Narrenhüslü
N 1952 Waschhüslü

Wir gehen bis zur Kirchstraße. Zur Linken sehen wir einen Bach, der durch den Ort fließt.

11. Wie ist dessen Namen? Hier habt ihr 4 Möglichkeiten! (Solltet ihr die Lösung nicht finden dürft ihr gerne Einheimische fragen oder schaut, ob ihr im Feld „Tipps!“ einen Hinweis findet!)
C Steina **D** Schwarza
S Schlücht **F** Mettma

Wir biegen nun rechts ab und gehen hoch bis zur Kirche. Am Eingangportal sehen wir eine Zahl.

12. Seht ihr, wann die St. Ursula Kirche erbaut wurde?
S 1738 **C** 1808 **G** 1749

Eine kurze Wegstrecke führt uns zum Lindenplatz. Direkt nach dem Haus Nr. 3 (Café / Bistro) geht es links zum Mehrgenerationenpark.

13. Hier findet ihr viele Verweilmöglichkeiten. Darunter ein Wasserspiel. In wie vielen Becken kann das Wasser gestaut werden?
H 2 Becken **S** 4 Becken **B** 1 Becken

Wir gehen durch den Park und sehen am Brunnen 2 Figuren.

14. Wie heißen die zwei Fußballfiguren?
G Max & Moritz **A** Martin & Hansi **M** Tom & Jerry

Nun gehen wir links zurück zum Ausgangspunkt Kirchplatz.

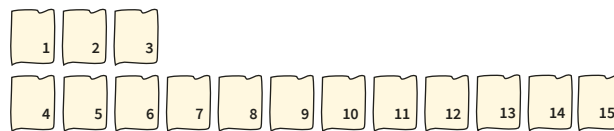
15. Hier nun unsere letzte Frage: Ühlingen feierte 2016 ein besonderes Ortsjubiläum. Welches war das?
H 1145 Jahre **R** 915 Jahre **U** 1200 Jahre

Solltet ihr mal eine Frage nicht beantworten können, so sprecht doch gerne die Einheimischen an oder fragt am Ende der Rallye bei den Mitarbeitern im Rathaus. Diese werden euch gerne einen Tipp geben!

Ihr habt es geschafft!

Ich hoffe, die Ortsrallye hat euch Spaß gemacht und ihr kennt euch jetzt in Ühlingen ein bisschen besser aus!

Lösungswort:



Tipp: Hierbei handelt es sich um einen Aussichtspunkt, von dem aus ihr alle Ortsteile von Ühlingen-Birkendorf sehen könnt. Weitere Informationen hierzu findet ihr unter: hochschwarzwald.de/aussicht-uehlingen



Posthorn

Herzlich. Natürlich. Frech

So geht es zu bei uns im Posthorn mit kreativer, regionaler und saisonaler Küche, natürlich freundlichem Service und einer angenehmen Atmosphäre im renovierten Restaurant.

Posthorn
 Hauptstraße 12 · 79777 Ühlingen
www.posthorn-uehlingen.de



Anfahrt



Weitere Informationen

Hochschwarzwald Tourismus GmbH
 Tel.: +49 (0)7652/1206-0
info@hochschwarzwald.de
hochschwarzwald.de

Unsere Premiumpartner:



Kuckys Ortsrallye

Ühlingen



Kuckys Ortsrallye

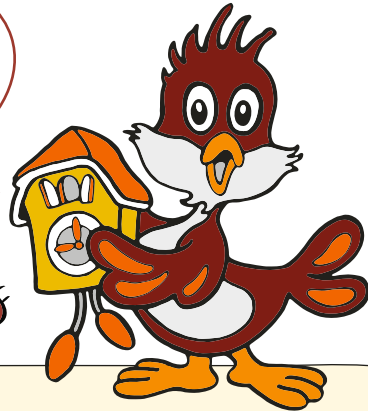
Ühlingen

Ein herzliches Kuckuck an alle,

die Ühlingen auf eigene Faust entdecken möchten. Habt ihr Lust den Ort einmal anders kennenzulernen? Mit diesem Plan ausgestattet, ist es ganz einfach den richtigen Weg zu finden und die wildentschlossenen Entdecker gelangen dabei sicher ans Ziel.

Die Ortsrallye ist ausgelegt für Familien mit Kindern ab 6 Jahren. Ich wünsche euch viel Spaß beim Entdecken von Ühlingen!

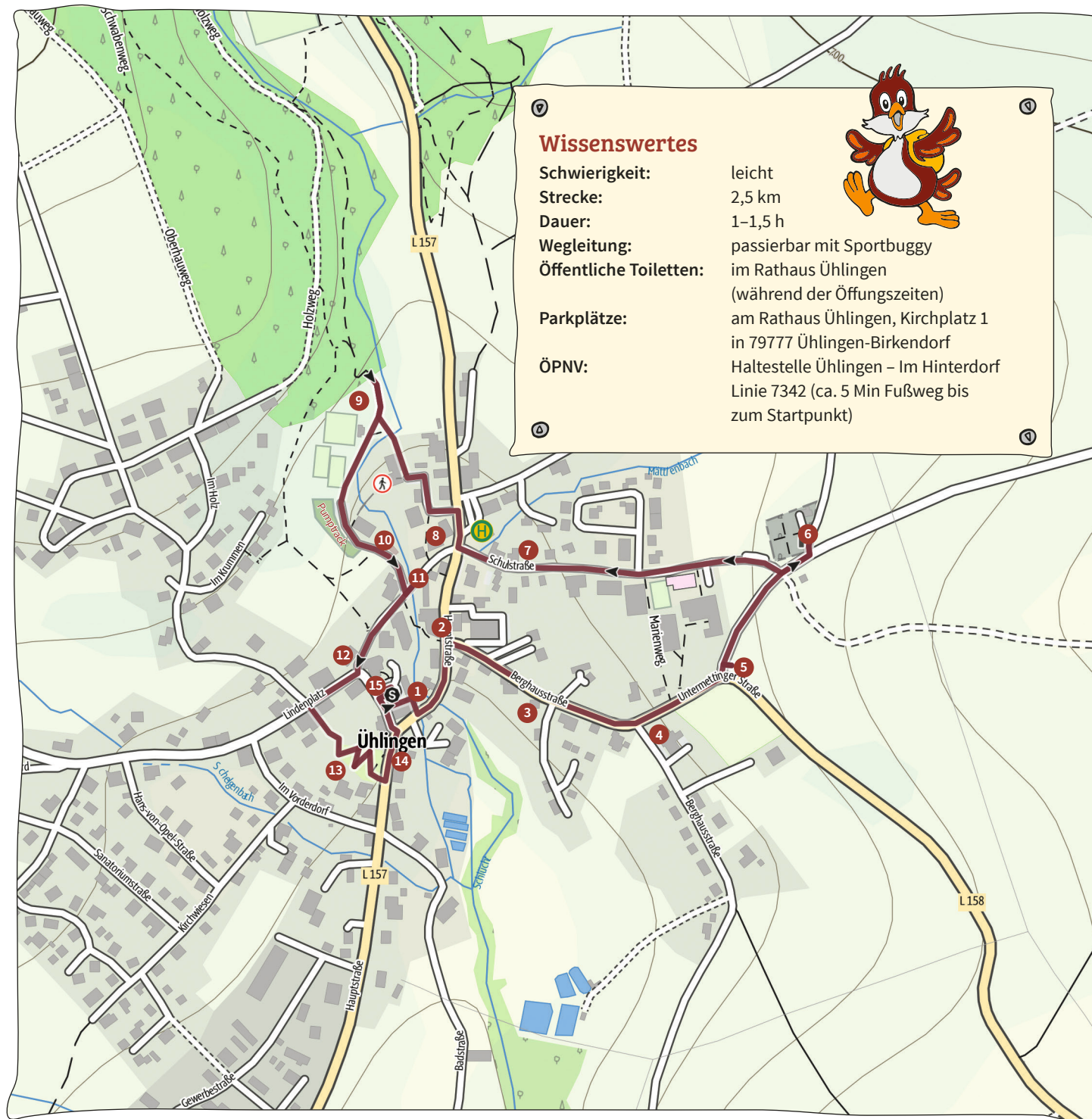
Viel Spaß
beim
Entdecken!



Tipp!

Schnelle Fahrten, wilde Sprünge, rasante Kurven – dies erwartet euch auf dem Pumptrack. Der asphaltierte, wellige Rundkurs bietet Spaß und Aktion für Groß und Klein. Die Pumptrack-Anlage liegt idyllisch neben der Schlucht, zwischen Tennisplatz und Abenteuerspielplatz.

Schnappt euch Mountainbike, Roller, Skateboard oder Inliner und tobt euch aus!



Wissenswertes

Schwierigkeit: leicht
Strecke: 2,5 km
Dauer: 1-1,5 h
Wegleitung: passierbar mit Sportbuggy
Öffentliche Toiletten: im Rathaus Ühlingen (während der Öffnungszeiten)
Parkplätze: am Rathaus Ühlingen, Kirchplatz 1 in 79777 Ühlingen-Birkendorf
ÖPNV: Haltestelle Ühlingen – Im Hinterdorf Linie 7342 (ca. 5 Min Fußweg bis zum Startpunkt)



Ortsrallye Stationen

Wir starten unsere Rallye am Kirchplatz 1 beim Rathaus in Ühlingen.

1. Am Haus der Vereine seht ihr ein Wappen. Welche Tiere sind im Wappen am Giebel zu sehen?
D Eule und Forellen **F** Pferde und Esel
Z Reh und Fuchs

Wir gehen die Straße auf dem Gehweg entlang, um das Rathaus herum bis zum Gasthaus Posthorn.

2. Wie viele Treppenstufen führen zur Eingangstüre?
S 6 Stufen **I** 7 Stufen **O** 13 Stufen

Wir überqueren vorsichtig die Hauptstraße und gehen zwischen EDEKA und Altem Rathaus auf dem Gehweg in die Berghausstraße bis zum Haus Nr. 6

3. An der Hauswand hängt eine Bronzetafel. Was ist darauf zu erkennen?
L ein Bäcker **E** ein Schmied **U** ein Bauer

Wir folgen dem Gehweg bis zum Gasthaus „Alte Post“.

4. Dort seht ihr ein Gemälde an der Giebelwand. Was war früher hier untergebracht?
H Posthaltestation **U** Telegraphenstation
W Taxistand

Weiter gehts auf dem Gehweg bis zur Straßengabelung. Dort sehen wir eine rote Bank, hinter welcher ein Steinkreuz steht. Wir überqueren die Straße und gehen zum Kreuz. **ACHTUNG!** Bitte schaut nach Autos.

5. Was steht auf diesem Steinkreuz?
K Wohin ohne Weg **L** Wohin so schnell
E Wohin ohne Ziel

Wir gehen weiter Richtung Friedhof, überqueren die Straße und gehen bis zur Einsegnungshalle.

6. An der Einsegnungshalle seht ihr drei Bilder, ein sogenanntes Triptychon. Was stellt es dar?
T Die Kreuzigung **R** Die Auferstehung
A Die Erlösung

Weiter geht es Richtung Dorf, vorbei an Schule und Pflegeheim.

7. Kurz vor der Hauptstraße steht rechts ein Haus Nr. 1. Was für ein Geschäft war früher in diesem Haus untergebracht?
C Druckerei **Z** Papierhandel **M** Fotografie